

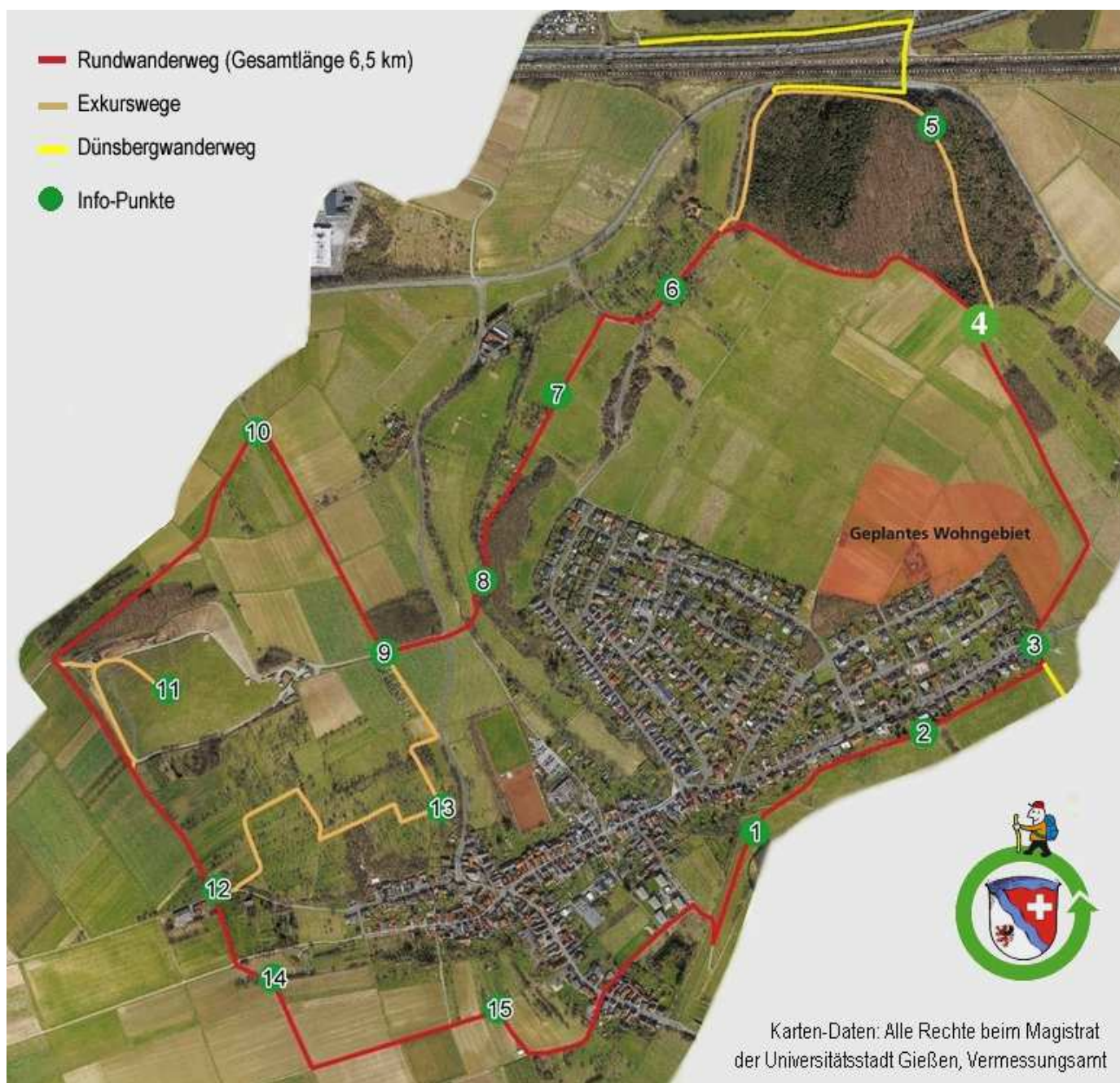
Rundwanderweg Allendorf/Lahn



Der Rundwanderweg Allendorf/Lahn wurde im Jahr 2014 von der Arbeitsgruppe „Rundwanderweg Allendorf/Lahn“ eröffnet. An dem 6,5 km langen Rundwanderweg informieren 15 Tafeln über die bewegte Geschichte des Ortes.

Die Hauptroute (rot) des Rundwanderweges Allendorf/Lahn ist ca. 6,5 km lang. Drei Exkurswege, gekennzeichnet in braun („Hoppenstein“ - 05, „Streuobstwiese“ – 13, und „Aussichtsgipfel“ - 11) ergänzen die Hauptroute. Der Wanderweg ist durchgehend gekennzeichnet.

Kategorie: Mittelschwere Wanderung - auch mit mäßiger Kondition in 1 bis 1,5 Stunden machbar. Trittsicherheit notwendig. 75 Höhenmeter.



Mehr Informationen zum Rundwanderweg und seinen Stationen unter: www.allendorf-lahn.de/rundwanderweg.

Quelle: www.allendorf-lahn.de/rundwanderweg.