

WESTLICHER VOGELSBERG

Grünberg • Hungen • Laubach • Lich

Wenn nicht jetzt ...
WANDERN!



WANDERN IM WESTLICHEN VOGELSBERG



ÜBERSICHTSKARTE

Die QR Codes, zu den einzelnen Wegen, sind mit der Wander-App Komoot verlinkt und bieten eine digitale Alternative.



SYMBOLERKLÄRUNG

- | | | |
|---------------------|--------------|--------------|
| Startpunkt | Naturdenkmal | (Burg)-Ruine |
| Infopunkt | Gaststätte | Spielplatz |
| Parkplatz | Hallenbad | Rastplatz |
| Bus-Haltestelle | Freibad | Turm |
| Aussichtspunkt | Schutzhütte | Burg/Schloss |
| Wohnmobilstellplatz | Kirche | |

VORWORT

Schulter den Rucksack und auf geht's durch idyllische Landschaften auf abwechslungsreichen Strecken.

Hier findet man kurze Spazierwege, Themenwege und anspruchsvolle Rundwege, die sich auch für Mehrtagestouren eignen, sowie Nordic Walking Routen, die jedem Fitnesslevel gerecht werden.

Denn hier am Rande der Vulkanregion Vogelsberg erwartet Sie eine unglaubliche Vielfalt - vom wunderbaren Naturerlebnis über geheimnisvolle Wälder und weitreichende Panoramaaussichten mit weiten Kulturlandschaften.

Der Westliche Vogelsberg verspricht Wandererlebnisse, die in Erinnerung bleiben.

WESTLICHER
VOGELSBERG



Grünberg • Hungen • Laubach • Lich

INHALT

Übersichtskarte	2 - 3
Vorwort	4
Inhalt	5
Spazierwege bis zu 5 Km.....	6 - 7
Sinnespfad Brunntental	8 - 9
Naturpfad Brunntental	8 - 9
Historischer Wasserweg / Grünberg	8 - 9
Historischer Rundgang / Grünberg	10
Limesrundweg „Hof Grass“ / Hungen	11
Botanische Runde / Laubach	12 - 13
Meditationspfad / Laubach	12 - 13
Poesie am Wegesrand / Laubach	12 - 13
Unterwegs an den „Drei Teichen“ / Hungen	14 - 15
Wanderwege mehr als 5 Km	16 - 17
Tour „Mensch & Natur“ / Hungen	18 - 19
Kulturhistorischer Wanderweg / Lich	20 - 21
Hungen-Rundweg Süd/Nord/Drei Seen	22 - 23
Fernblicktour / Lich	24 - 25
Arnsburgtour / Lich	26 - 27
Licher Stadtrundweg	28 - 29
Panoramaweg / Laubach	30 - 31
Müllerweg / Laubach	32 - 33
Grünberger Glücksweg mit Schlemmerschleife	34 - 35
Wetterauenweg / Lich	36 - 37
Auf Schäfers Spuren / Hungen	38 - 39
Dorfblickschleife / Laubach	40 - 41
Erzweg Süd / Grünberg - Laubach	42 - 43
Horlofftalschleife / Laubach	44 - 45
Wanderwege Etappentouren	46 - 47
Pfannenweg / Grünberg - Laubach	48 - 49
LutherRundweg / Grünberg / Hungen / Laubach / Lich	50 - 51
Residenzenring / Laubach - Grünberg - Lich - Hungen	52 - 53
Residenzenring / Laubach - Grünberg	54 - 55
Residenzenring / Grünberg - Lich	56 - 57
Residenzenring / Lich - Hungen	58 - 59
Residenzenring / Hungen - Laubach	60 - 61
Nordic Walking Routen	62 - 63
Nordic Walking Routen / Grünberg	64 - 65
Nordic Walking Routen / Laubach	66 - 67



SPAZIERWEGE

bis zu 5 Km



ÜBERSICHT

- Sinnespfad Grünberg
- Historischer Wasserweg Brunntal
- Naturpfad im Brunntal
- Historischer Rundgang Grünberg
- Limesrundweg „Hof Grass“
- Botanische Runde
- Meditationspfad
- Poesie am Wegesrand
- Unterwegs an den „Drei Teichen“

SINNESPFAD BRUNNENTAL GRÜNBERG

🕒 0,5 km 🏔️ 20 m 🕒 ca. 10 min



HISTORISCHER WASSERWEG GRÜNBERG

🕒 0,7 km 🏔️ 50 m 🕒 ca. 15 min



Entdecken Sie das malerische Brunnental auf den Spazierwegen Naturpfad, Historischer Wasserweg oder dem Sinnespfad mit spannenden Infotafeln und Einladungen das Element Wasser mit allen Sinnen zu spüren. Tipp: Folgen Sie der kostenlosen Audiotour auf dem Wasserweg, besuchen Sie die Ausstellung im Maschinenhaus und vergnügen Sie sich auf dem Wasserspielplatz oder der XXL-Holzspielbahn zum Thema Kneipp.

NATURPFAD BRUNNENTAL GRÜNBERG

1,7 km 40 m ca. 30 min



HISTORISCHER RUNDGANG GRÜNBERG

1,4 km 30 m ca. 25 min



GRÜNBERG Historischer Stadtrundgang



S Startpunkt
Marktplatz (Parkplätze
in der Altstadt)

Gehen Sie auf Entdeckungsreise durch die historische Fachwerkaltstadt und lassen sich verzaubern von den vielen verzierten Fachwerkhäusern, ehemaligen Klosteranlagen und der gemütlichen Gastronomie.



LIMESRUNDWEG „HOF GRASS“ HUNGEN

3,2 km 20 m ca. 1 h



Rundweg durch das Auengebiet um Hof Grass vom Limes-Informationszentrum (LIZ) zu einem Spielplatz, an dem es auch Vorschläge zu römischen Spielen gibt, zum Limes sowie zum Kastellplatz Inheiden. Informationstafeln und Rätselstationen erläutern weitere natur- und kulturhistorische Besonderheiten auf 3,2 km Länge.



**BOTANISCHE RUNDE
LAUBACH**

🕒 1,0 km 🏃 10 m 🕒 ca. 20 min



**MEDITATIONSPFAD
LAUBACH**

🕒 2,8 km 🏃 70 m 🕒 ca. 50 min



LAUBACH

*Botanische Runde
1,0 km*

*Meditation
2,8 km*

*Poeschl
3,0 km*

Mit Hilfe des Flyers Alleen, Teich und Baumriesen erfährt man, wie aus dem einstigen französischen Renaissancegarten ein Englischer Landschaftsgarten geschaffen wurde und welche botanischen Besonderheiten wo zu finden sind.



**POESIE AM WEGESRAND
LAUBACH**

🕒 2,7 km 📏 50 m 🕒 ca. 25 min



Caravanpark

Wegspfad
msberg

Poesie am Wegesrand
2,7 km

Richard-Wagner-Straße
Brahms-Straße
Beethovenstraße
In der Grombach
Kurze Hohl
Lange Hohl
Weber-Straße
Lohmann-Straße
Scherzlied-Straße
Vettergasse

S Startpunkt
Parkplatz Laubach
Bahnhofstraße 15
(ca. 500 m bis zum Schlosspark)

Hirtenbach

23 kleine, feine Gedichte laden zum Innehalten und zur Entschleunigung ein. Abgestimmt auf den Entstehungskontext finden sich hier Gedichte aus dem 19. Jahrhundert sowie zeitgenössische Werke.



UNTERWEGS AN DEN „DREI TEICHEN“ ROUTE 1 / HUNGEN

🕒 2,9 km 🏔️ 20 m 🕒 ca. 20 min



UNTERWEGS AN DEN „DREI TEICHEN“ ROUTE 2 / HUNGEN

🕒 4,0 km 🏔️ 30 m 🕒 ca. 65 min



Ein sehr beliebtes Ziel für Spaziergänger und Wanderer ist das Gebiet um die „Drei Teiche“ im Waldgebiet „Hubbach“. Neben dem Reichtum an Ufer- und Wasserpflanzen finden hier auch viele Wasservögel ideale Bedingungen, wie Wildenten, Blesshühner oder Graureiher. Auf drei Routen von 2,9 km, 4 km oder 7 km genießen Sie die Ruhe des Waldes und die Stimmung am Wasser.

UNTERWEGS AN DEN „DREI TEICHEN“ ROUTE 3 / HUNGEN

7,0 km 50 m ca. 2,5 h



Feuerberg 191

Drei Teiche Route 3
7,0 km

Drei Teiche Route 2
4,0 km

Drei Teiche Route 1
2,9 km

„Drei Teiche“
Hungen
Route 1
2,9 km

„Drei Teiche“
Hungen
Route 2
4,0 km

„Drei Teiche“
Hungen
Route 3
7,0 km

S Startpunkt
Parkplatz Drei Teiche,
35410 Hungen
(an der L3007 zw. Hungen
und Nonnenroth)

HUNGEN





WANDERWEGE

mehr als 5 Km



ÜBERSICHT

- Tour „Mensch & Natur“
- Kulturhistorischer Wanderweg
- Hungen-Rundweg
- Süd/Nord/Drei Seen Weg
- Fernblicktour
- Arnsburgtour
- Licher Stadtrundweg
- Panoramaweg
- Müllerweg
- Grünberger Glücksweg
- Wetterauweg
- Auf Schäfers Spuren
- Dorfblickschleife
- Erzweg Süd
- Horlofftalschleife

**TOUR „MENSCH & NATUR“
HUNGEN**

5,5 km  80 m  ca. 1,5 h



Rund um den „Köppel“ beim Hungener Stadtteil Langd erfährt der Wanderer anhand der aufgestellten Informationstafeln Spannendes über die verschiedenen Biotopstrukturen und deren Bedeutung für den Naturschutz. Schon kurz nach dem Start findet man die ersten Hinweise auf Lebensräume der „Dorfökologie“ (z.B. für Mauersegler oder Schwalben). Unterwegs eröffnen sich überraschende Einblicke in Lebensräume, die man so vielleicht noch nie wahrgenommen hat. 5,5 km langer Rundweg mit Schwalben- und Insektenhäusern, Bienenweiden, Hohlweg, Magerrasenflächen, und mehr.

en - ein Trittstein-Biotop

Hiesbach

S Startpunkt
Parkplatz: DGH Langd,
Schotterweg 4, Hungen

Stilleberg
185
▲

Langd

Köppel
181
▲

*Nur ein
Haufen Steine ?*

2 3 4 5

*m der
chen* *Vom „Landschaftsschaden“
zum Lebensraum*
*Man sieht,
was man
geschafft hat*

K 187



**KULTURHISTORISCHER
WANDERWEG / ROUTE 1 / LICHT**

☉ 11,9 km ⚡ 130 m 🕒 ca. 2,5 h



**KULTURHISTORISCHER
WANDERWEG / ROUTE 2 / LICHT**

☉ 4,7 km ⚡ 20 m 🕒 ca. 1 h



Über 5000 Jahre Geschichte auf knapp 12 km erleben? Das bietet diese Erlebnistour rund um die Licher Stadtteile Muschenheim und Kloster Arnsburg: Das Megalithgrab „Heiliger-Stein“, Hügelgräber im Wald, ein römisches Kastell, eine Burgwüstung, der Limes mit neuem Aussichtsturm und die ehem. Klosteranlage.

Die Routen 2 - 4 bieten die Möglichkeit sich den Weg in kürzeren Etappen zu erwandern.

**KULTURHISTORISCHER
WANDERWEG / ROUTE 3 / LICH**

🕒 5,2 km 🏔️ 40 m 🕒 ca. 1,5 h



**KULTURHISTORISCHER
WANDERWEG / ROUTE 4 / LICH**

🕒 4,7 km 🏔️ 50 m 🕒 ca. 1 h



HUNGEN-RUNDWEG DREI-SEEN-WEG

7,5 km 20 m ca. 1,5 h



HUNGEN-RUNDWEG SÜDSCHLEIFE

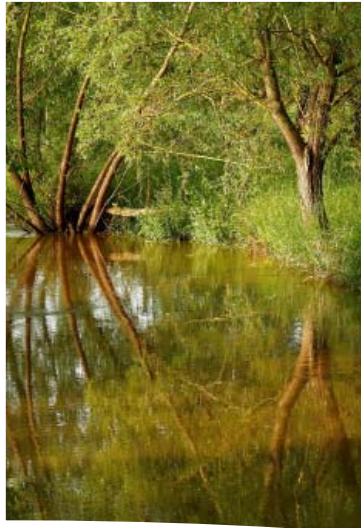
9,2 km 60 m ca. 2,5 h



Der Rundweg durch das Hungener Land, bestehend aus drei Modulen, die einzeln oder in Kombination gegangen werden können. Die einzelnen Schleifen sind auch für Familien mit Kindern geeignet. Die Nord-Schleife führt zu den „Drei Teichen im Stadtwald“. Die Süd-Schleife zum Limesinformationszentrum auf dem idyllisch gelegenen Hof Grass und zum Rand des Inheidener / Trais-Horloffers Sees. Der Drei-Seen-Weg führt zu den drei Seen in der Horloffau. Der Inheidener/Trais-Horloffers See ist für den Wassersport freigegeben. Am Oberen und am Unteren Knappensee lädt die reiche Population an Wasservögeln zur Beobachtung ein.

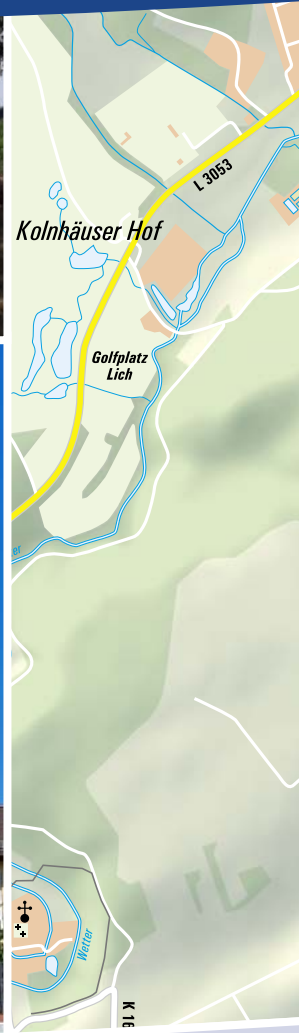
**HUNGEN-RUNDWEG
NORDSCHLEIFE**

🕒 12,1 km 🏔️ 110 m 🕒 ca. 3,5 h

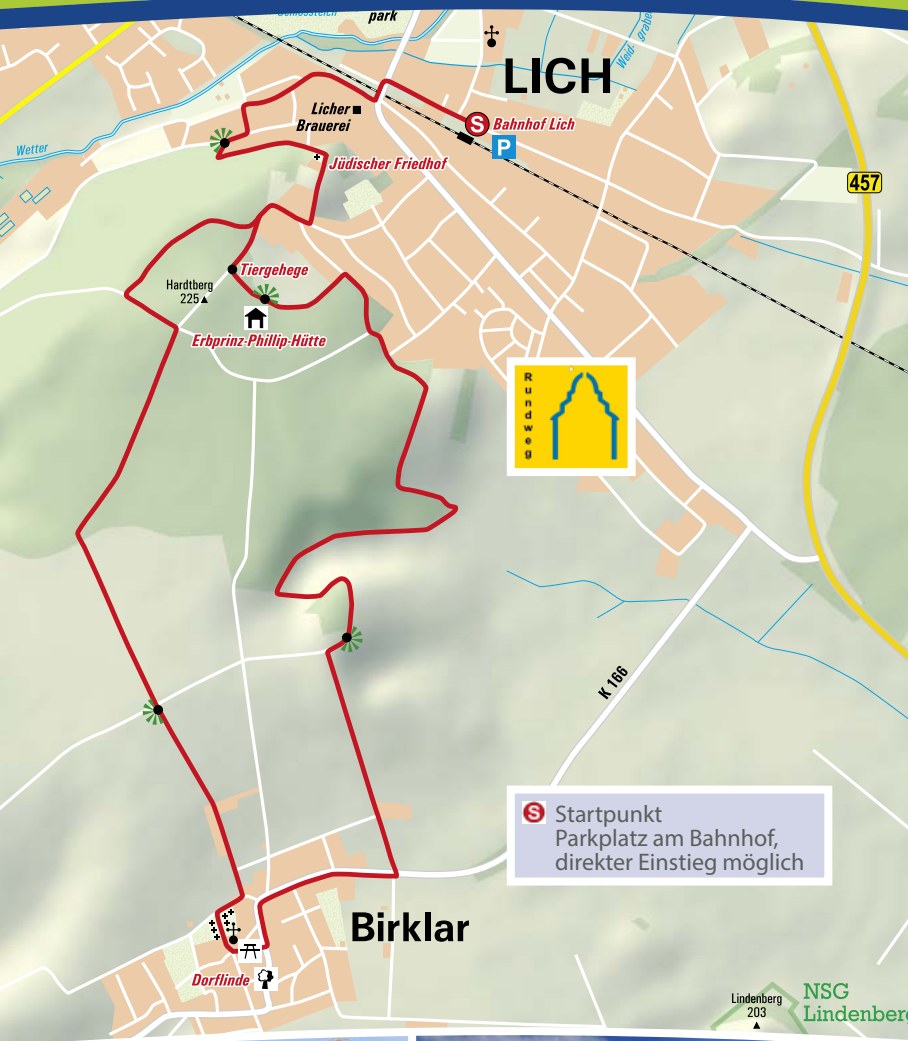


FERNBLICKTOUR LICH

🕒 9,3 km 🏔️ 160 m 🕒 ca. 2,5 h



Diese Tour besticht durch ihre faszinierenden Aus- und Fernsichten. Der Aufstieg zum Höhlerberg über der Stadt und die Wanderung nach Birklar gewähren eine Sicht bis in den Vogelsberg und die Wetterau. Ruhebänke entlang des Weges und in Birklar laden zu einer schattigen Rast ein. Eine Marschverpflegung wird dringend empfohlen, unmittelbar nach dem Start bieten Imbiss und Metzgerei die Möglichkeit sich zu versorgen.



ARNSBURGTOUR LICH

6,3 km 50 m ca. 2 h



Auf naturbelassenen Pfaden entlang der Wetter führt die Tour rund um die imposante Anlage des ehemaligen Zisterzienserklosters. Die Besichtigung der Kloster ruine, der Besuch des Spielplatzes, des Wildparkes und der Gastronomie machen diese Wanderung zum Erlebnis für die ganze Familie.



■ LICHER STADTRUNDWEG

🕒 9,3 km 📏 90 m 🕒 ca. 2,5 h



Die Wanderung führt Sie durch das Fachwerkensemble der Altstadt vorbei an Stadtturm, Kirche und Schloss auf naturnahen Wegen rund um die Stadt und eröffnet an vielen Punkten ungeahnte Ausblicke. Leicht begehbar, ist der Weg für Familien und Senioren geeignet. Cafés und Gaststätten und das idyllisch gelegene Waldschwimmbad laden ein zur Rast.



**PANORAMAWEG
LAUBACH**

🕒 9,0 km 🏔️ 150 m ⌚ ca. 2,5 h



Der Panoramaweg Laubach ist eine schöne Runde um die Residenzstadt und bietet weite Aussicht in die Landschaft, gutbefestigte Wege und viel idyllische Rastplätze. Auch in der Winterzeit lässt sich die Strecke in der Regel gut begehen.

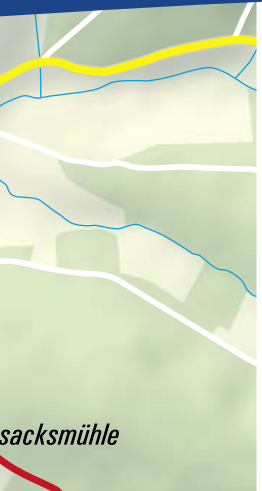


**MÜLLERWEG
LAUBACH**

9,5 km  100 m  ca. 3 h

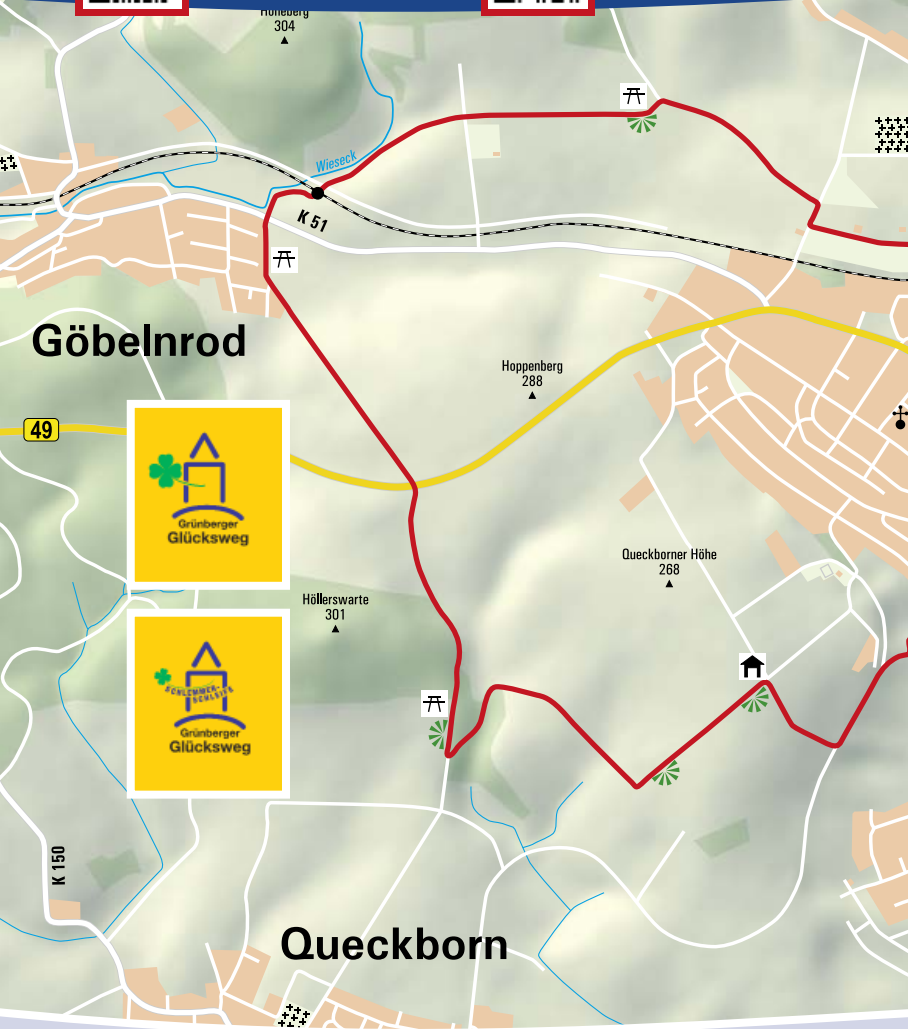


Dieser Rundwanderweg führt in idyllischer Naturlandschaft an einstigen Mühlenstandorten entlang und informiert über diese einst so wichtige Infrastruktur, die den Menschen Lohn und Arbeit gab und nicht zuletzt das Mehl für das tägliche Brot lieferte.



GRÜNBERGER GLÜCKSWEG MIT SCHLEMMER-SCHLEIFE

🕒 10 + 3 km 🏔️ 200 m ⌚ ca. 3 h / 4 h mit Schlemmer-Schleife



Erfahren Sie auf dem abwechslungsreichen Rundweg mit 360° Fernblicken, verwünschten Tälern und plätschernden Bächen rund um die Fachwerkstadt Grünberg was Glück bedeutet.

Die gestrichelten Wege sind Abkürzungen oder Alternative Wege zur Standard Route.



WETTERAUENWEG LICH

10 km 70 m ca. 3 h



Auf der Rundtour durch die Auenlandschaft der Wetter fasziniert eine vielfältige Fauna und Flora. Ausgewählte Aussichtspunkte laden zum Beobachten ein. Die Wüstung Hausen, Überreste einer Siedlung und der Bürgersee in den angrenzenden Wäldern bieten sich für eine schattige Rast an.



AUF SCHÄFERS SPUREN HUNGEN

🕒 12,0 km 🏔️ 90 m 🕒 ca. 3 h



Die Route „Auf Schäfers Spuren“ führt zu markanten Punkten rund um die „Schäferstadt Hungen“, die etwas mit Schafen, der Schäferei sowie Flora und Fauna auf Magerrasen zu tun haben. Auf 9 Info-Tafeln finden Sie Wissenswertes, historische und aktuelle Bilder, sowie Antworten auf viele Fragen „rund ums Schaf“. Am Start- und Zielpunkt, in der Hungener Käsescheune, erfahren Sie im Erlebnisraum „Schaf und Natur“ Spannendes zur Artenvielfalt der Wetterauer Hutungen, der Schäferei früher und heute, über Schafe als Nutztiere und ihre Bedeutung beim Erhalt der Magerrasenflächen. Der Eintritt ist frei.



Auf Schäfers Spuren



www.wetterauer-hutungen.de
www.hungen.de

S Startpunkt
Hungener Käsescheune
Parkplatz Schäferstadt-Halle,
am Grasse

Erlebnisraum „Schaf & Natur“ in der Hungener Käsescheune zu den Öffnungszeiten, siehe: www.kaesescheune.de (Mo. und Di. Ruhetag)



DORFBlickSCHLEIFE
LAUBACH

13 km 150 m ca. 3,5 h



Mit einer herrlichen Sicht auf die an Laubach angrenzenden Dörfer zur rechten und linken Seite der Wanderschleife und schattigen Waldwanderwegen bietet diese Route Abwechslung nicht nur für das Auge.



Wetterfeld

LAUBACH

S Startpunkt
Parkplatz Laubach
Festplatz zur Helle



ERZWEG SÜD
GRÜNBERG - LAUBACH

13,5 km 120 m ca. 3,5 h



Begeben Sie sich auf die Spuren der wenigen Relikte der alten Eisenerztagebaue im westlichen Vogelsberg und staunen Sie über den spannenden Geschichten.



HORLOFFTALSCHLEIFE LAUBACH

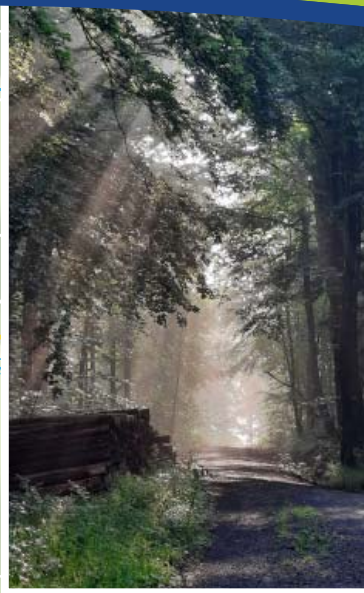
16,7 km 280 m ca. 4,5 h



S Startpunkt
Parkplatz Laubach
Festplatz zur Helle



Abwechslungsreich führt die Schleife durch den dichten Laubacher Wald und folgt dem Flüsschen an seinem romantischen Wasserlauf, den man auf halbem Weg durch eine Furt durchquert. Oder man nimmt den Sebastian-Kneipp-Steg, ehe man wieder durch Wald- und Wiesenweg dem Horlofftal folgt.





WANDERWEGE

Etappentouren



ÜBERSICHT

- Pfannenweg
- LutherRundweg
- Residenzenring / Gesamtansicht
- Residenzenring / Laubach - Grünberg
- Residenzenring / Grünberg - Lich
- Residenzenring / Lich - Hungen
- Residenzenring / Hungen - Laubach

PFANNENWEG
GRÜNBERG - LAUBACH

🕒 32 km 🏔️ 200 m 🕒 ca. 8,5 h



S Startpunkt
Waldsportplatz
An der Ringelhöhe 7 Laubach
Wanderparkplatz
Struppisstraße Grünberg

Diese Zwei-Etappen-Tour führt entlang abwechslungsreicher Wald- und Wiesenlandschaft mit immer neuen Aussichten durch die wunderschöne Landschaft zwischen Grünberg und Laubach. Genießen Sie nach Ihrer Tageswanderung die gemütliche Einkehr im Sporthotel Grünberg, dem Landhotel Waldhaus oder dem Gasthaus Laubacher Wald und setzen Sie nach einer entspannten Nacht die zweite Etappe fort. Tipp: planen Sie einen Abstecher in die historischen Altstädte ein.



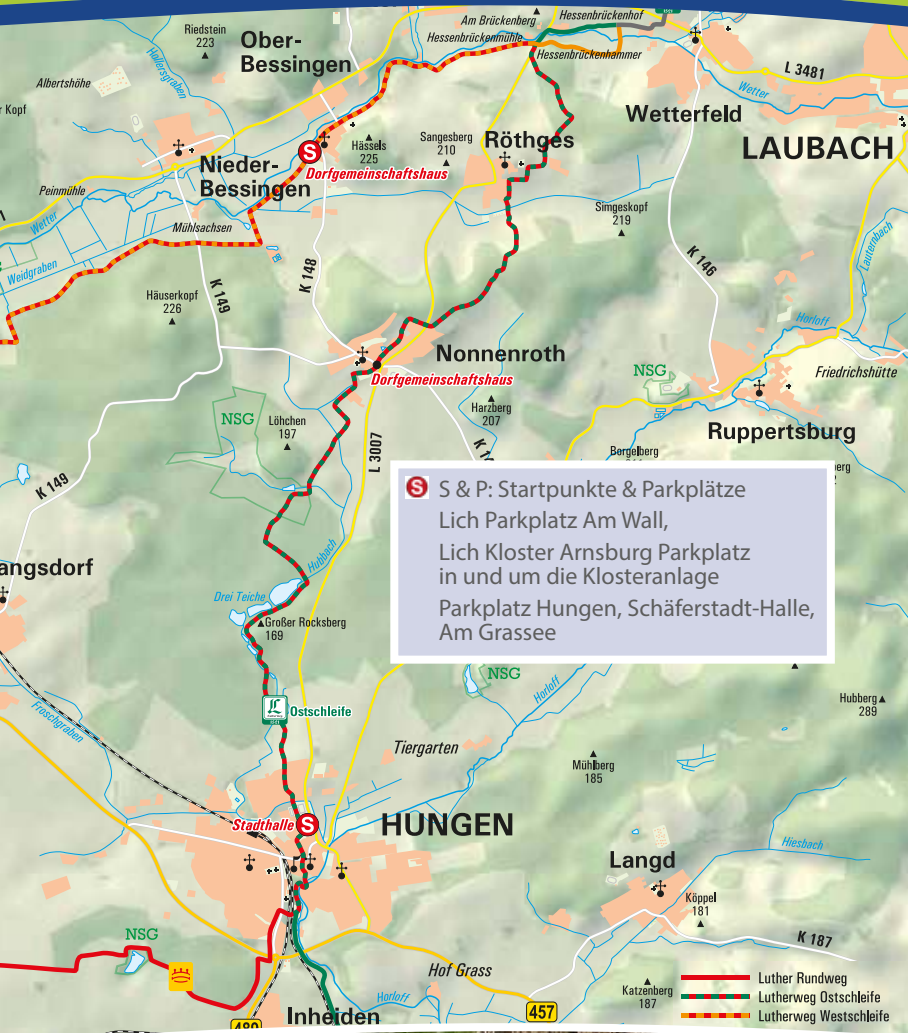
LUTHERRUNDWEG GRÜNBERG / HUNGEN / LAUBACH / LICH

🕒 42 km 🏔️ 400 m 🕒 ca. 15,5 h



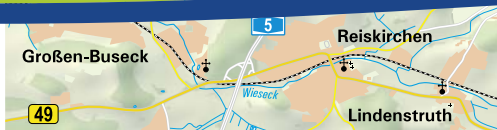
Der Lutherweg 1521, der sich an der Reiseroute Martin Luthers zum Reichstag nach Worms und zurück zur Wartburg orientiert, kann hier auf zweierlei Wegen verlaufen sein: einer Westroute, die durch die Fachwerkstadt Lich und die Klosteranlagen von Arnsburg führt und einer Ostroute über die Schäferstadt Hungun und den malerischen Ort Nonnenroth. Ein Abstecher nach Laubach lohnt zum Schloss mit seiner historischen Bibliothek, während in Grünberg ein besonderer Marktplatz zum Verweilen einlädt.

Zwischen Vogelsberg und Wetterau finden Sie nicht nur interessante Städte und Kirchengemeinden, sondern auch die einmalige Möglichkeit sich auf einem Rundweg auf die Spuren Martin Luthers zu begeben.



RESIDENZENRING GRÜNBERG - LAUBACH - HUNGEN - LICH

70 km 970 m ca. 18,5 h



S Startpunkte

Wanderparkplatz
Struppiusstraße Grünberg
Lich Parkplatz Am Wall,
Lich Kloster Arnsburg Parkplatz
in und um die Klosteranlage
Parkplatz Laubach Festplatz zur Helle
Parkplatz Hungen, Schäferstadt-Halle,
Am Grasse



Entdecken Sie vier Kleinstädte im westlichen Vogelsberg mit ihren herrschaftlichen Residenzen, mittelalterlichen Stadtkernen und historischen ehemaligen Klosteranlagen. Der Residenzenring verbindet Geschichte, Kultur und dazwischen Natur pur in den Tälern von Wetter und Horloff und den Ausläufern der Vulkanregion Vogelsberg.



RESIDENZENRING LAUBACH - GRÜNBERG

13,5 km 300 m ca. 4 h

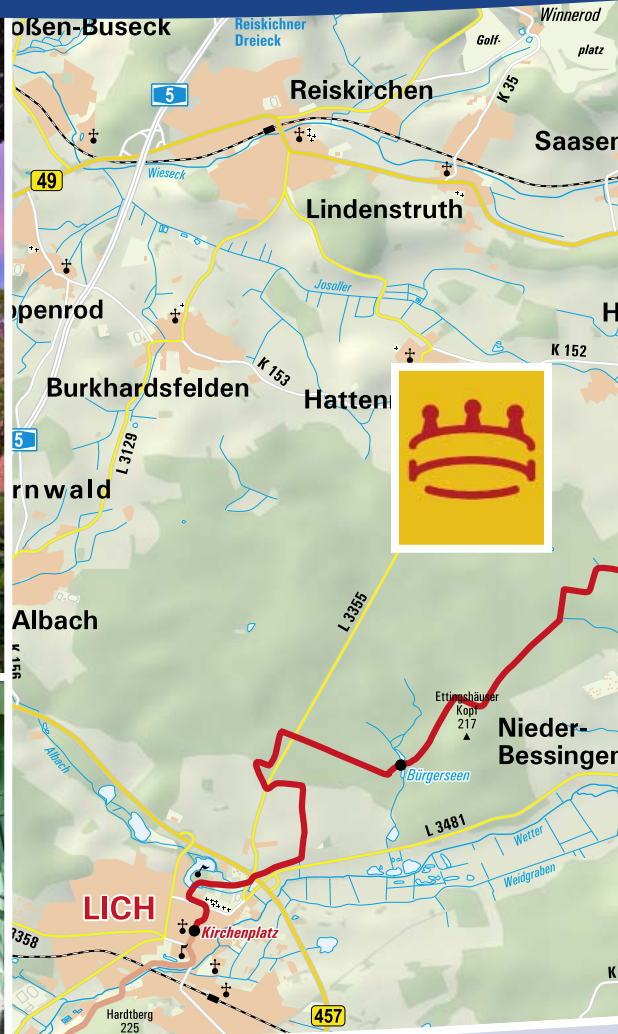


Schloss Laubach ist ein idyllischer Beginn einer abwechslungsreichen Etappe. Angenehme Wege führen durch Buchenwald, Wasserflächen tauchen überraschend auf und verführen zur Rast. Durch die Weickartsheimer Schweiz und das malerische Brunnental erreichen Sie Grünberg, mit seinem Wahrzeichen, dem Diebsturm.



RESIDENZENRING GRÜNBERG - LICH

🕒 23 km 🏔️ 200 m 🕒 ca. 6 h



Vom historischen Marktplatz in Grünberg, vorbei am Bahnhof, geht es in nordwestlicher Richtung weiter durch Felder und Wiesen. In Wirberg (ehem. Prämonstratenser-Kloster mit kleiner Kirche) geht es bergab durch das Wiesecktal. Im Wald, südlich der B49, gibt es die ersten Hängelgräber aus vorgeschichtlicher Zeit zu entdecken.

**RESIDENZENRING
LICH - HUNGEN**

18,5 km 180 m ca. 4,5 h



Von Lich aus gelangt man entlang der Wetter durch das Gottesackerketal zum ehemaligen Kloster Arnsburg, dann auf die Hochfläche bei Muschenheim. Hier wird der Limes gequert. Kleine Wälder, in denen erneut Hügelgräber zu finden sind, wechseln sich ab mit Wegabschnitten über freies Feld mit herrlichen Weitsichten. Am Stadtrand von Hungen trifft der Weg erneut auf den Limes.



**RESIDENZENRING
HUNGEN - LAUBACH**

16,5 km 300 m ca. 4 h



Ab Hungen gibt das Tal der Horloff die Richtung vor. Panoramawege über Wiesen und Felder, schattige Mischwälder, im Frühjahr mit einem Meer von Buschwindröschen, sorgen für Abwechslung. Friedrichshütte ist geprägt von traditionsreichen Gebäuden der Eisengießerei. Über den Berg durch Wald geht es nach Laubach.



NORDIC WALKING ROUTEN



GRÜNBERG

4 Nordic-Walking
Routen im Stadtwald:

- Stadtwald-Route
- Teichkopf-Route
- Raubschloßroute
- Schnupper Runde

LAUBACH

5 Nordic-Walking im Umland:

- Blaue Runde
- Hahnenkopf
- Engelsburg
- Gaulskopf 4,4, km zwei Startpunkte
- Drei Mühlen 14,6 km zwei Startpunkte

**NW / GRÜNBERG
SCHNUPPER ROUTE**

1,3 km 20 m ca. 20 min



**NW / GRÜNBERG
RAUBSCHLOSS ROUTE**

5,3 km 90 m ca. 45 min



Nutzen Sie den schattigen Stadtwald in Grünberg, um auf den vier unterschiedlich langen Routen in der Natur sportlich aktiv zu sein, ob Walking mit oder ohne Stöcke oder entspannte Joggingrunde.

**NW / GRÜNBERG
TEICHKOPF ROUTE**

8,8 km \uparrow 140 m \odot ca. 1 h



**NW / GRÜNBERG
STADTWALD ROUTE**

11,7 km \uparrow 200 m \odot ca. 1,5 h



Obere Ziegelhütte

S Startpunkt
Wanderparkplatz
Struppiusstraße
Grünberg

49

NW „Stadtwald Route“ 11,7 km

NW „Teichkopf Route“ 8,8 km

L 3166

Bobenhäuser Kopf
339 \blacktriangle

Ameisenberg \blacktriangle
320

Seminarhotel Jakobsberg

Wanderparkplatz
Struppiusstraße

S

**Weickarts-
hain**

Teichkopf
328 \blacktriangle

NW „Schnupper Runde“
1,9 km

NW „Raubschloßbroute“
5,3 km

Lauter

Langer Berg
304 \blacktriangle



**NW / LAUBACH
BLAUE RUNDE**

○ 2,5 km ⚓ 50 m
⌚ ca. 25 min



**NW / LAUBACH
GAULSKOPF**

○ 4,4 km ⚓ 60 m
⌚ ca. 45 min



**NW / LAUBACH
HAHNENKOPF**

○ 5,6 km ⚓ 100 m
⌚ ca. 50 min



Nordic Walking gilt als eine der gesündesten Sportarten überhaupt. Dabei wird der ganze Körper beansprucht und gestärkt und ist für jeden geeignet. Bei uns finden Sie ausgeschilderte Strecken für verschiedene Schwierigkeitsgrade und Längen inmitten einer herrlichen Wald- und Naturlandschaft. Auf der Einsteigerrunde finden Sie auf Infotafeln Tipps und Anleitungen zur Technik.

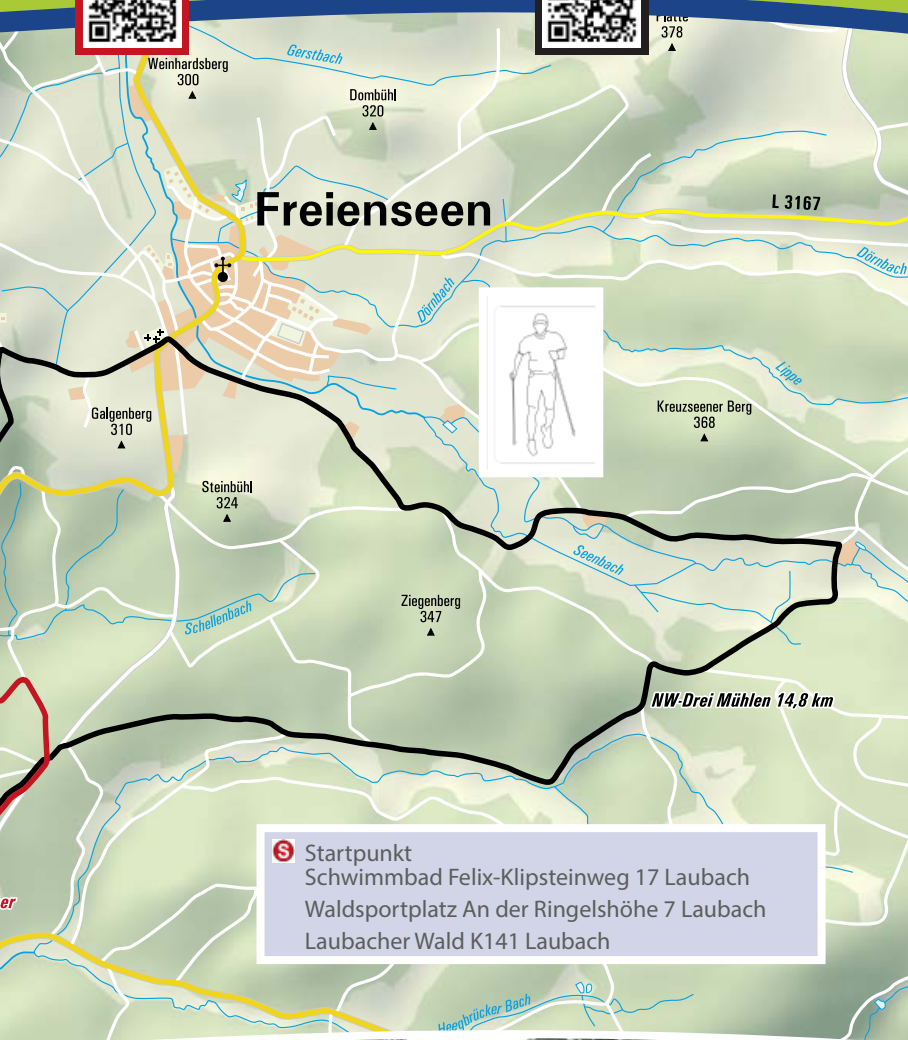
**NW / LAUBACH
ENGELSBURG**

8,7 km  180 m  ca. 1,5 h



**NW / LAUBACH
DREI MÜHLEN**

14,8 km  230 m  ca. 4 h



S Startpunkt
Schwimmbad Felix-Klipsteinweg 17 Laubach
Waldsportplatz An der Ringelshöhe 7 Laubach
Laubacher Wald K141 Laubach



WIR FREUEN UNS
AUF IHREN BESUCH!



STADT GRÜNBERG

Tourismusbüro der Stadt Grünberg
Marktplatz 7, 35305 Grünberg
Tel.: 06401 - 804 120



HUNGEN
die Schäferstadt

Magistrat der Stadt Hungen
Kultur und Tourismus
Kaiserstraße 7, 35410 Hungen
Tel.: 06402 - 850



Kultur- und Tourismusbüro
Bahnhofstraße 1, 35321 Laubach
Tel.: 06405 - 921 321



Tourismusbüro der Stadt Lich
Kirchenplatz 12, 35423 Lich
Tel.: 06404 - 806 100

BIS BALD IM
WESTLICHEN
VOGELSBERG

www.westlicher-vogelsberg.de



info@westlicher-vogelsberg.de